

Offene modulare Pflegewagen



Unser breites Spektrum an offenen, modulierbaren Pflegearbeitswagen besticht in Sachen Langlebigkeit, Hygiene, Manövrierfähigkeit und Belastbarkeit. Die Wagen wurden gemäß Euronorm-Standard entwickelt.

Alle Wagen verfügen über ein hochwertiges pulverlackiertes Gestell aus Edelstahl. Die Oberflächen sind UV-beständig, kratzfest und gegenüber den meisten Chemikalien unempfindlich. Dieser Wagen erfüllt selbst die strengsten Hygieneanforderungen.

Dank des Additivs **Bacto-Stop** in der Beschichtung des Pflegearbeitswagens wird die **Vermehrung aller gängigen Bakterien und Keime verhindert**.

Mit den verschiedenen Modellen sind Sie den unterschiedlichsten Situationen in der Krankenpflege gewachsen.



» Laufschiene

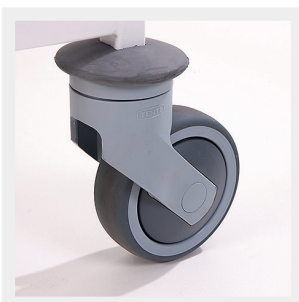
Die Laufschiene ist aus Polyamid gefertigt und ist mit einem Anschlag ausgestattet, der bei der Bedienung den größtmöglichen Komfort bietet. Die Wahl des Materials und die standardmäßig integrierten Schalldämpfer **verringern den Gleitwiderstand der Körbe** und sorgen dafür, dass der Pflegewagen beim Rollen durch die Stationen **geräuschärmer** ist. Die Laufschiene können in Abständen von 25 mm flexibel verstellt werden. So können Sie den vorhandenen Platz optimal nutzen. Die belegten Steckplätze sind nicht verdeckt.



» Zubehör

Die Pflegewagen können auch mit Vorrichtungen zur Befestigung einer Reihe von weiterem Zubehör ausgestattet werden. Selbst nach der Lieferung des Wagens kann das Zubehör angepasst werden - selbst von Ihrem eigenen technischen Personal.

Belintra verwendet Zubehör, das eingeschraubt und nicht nur eingehängt wird, wodurch Lackschäden, Lärm, Verlust und Diebstahl vorgebeugt werden kann.



» Laufrollen

Die Lenkrollen (4 x Ø 100 mm) weisen einen geringen Rollwiderstand auf und sind geräuschlos.

Die Kanten sind mit Stoßfängern aus Gummi versehen.